



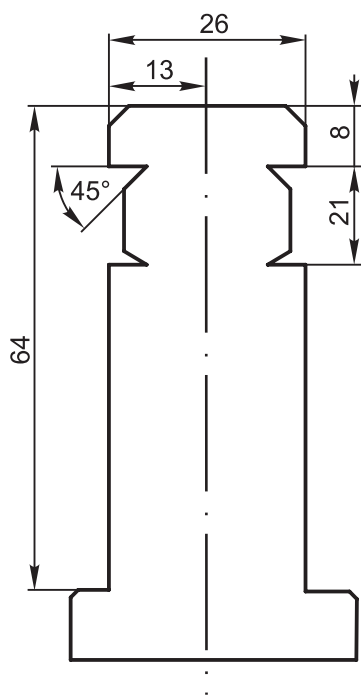
Пуансоны и матрицы системы ЕНТ применяются для листогибочных прессов ЕНТ и других с соответствующим креплением инструмента.

С индивидуальными адаптерами данный инструмент может быть установлен на листогибочные прессы любого производителя.

Пуансоны и матрицы изготавливаются из инструментальных сталей С45 (стандарт Италии UNI) или 1.2312 (стандарт Германии W.-nr.) и легированной стали 42CrMo4 (стандарты Италии UNI и Германии DIN) Поверхности прецизионно шлифованы, допуск +/- 0,02 мм.

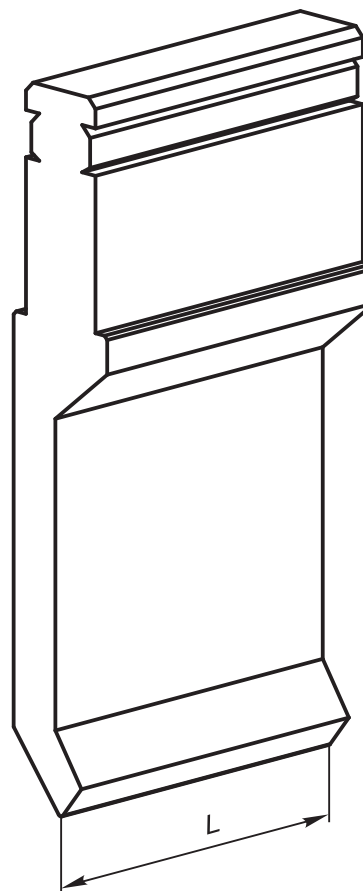
Рабочие части инструмента проходят поверхностную индукционную термообработку до твердости 55-60 HRC в зависимости от используемой стали. После окончательной дошлифовки глубина закаленного слоя составляет 2-3 мм.

Стандартные секции пуансонов системы ЕНТ имеет длину:



серия	L(мм)	секции
A	500	45+50+55+60+65+70+75+80
B	550	100L+85+90+175+100R
C	500	250+250
D	500	500
E	550	2x100+150+200
F	175	10+15+20+25+30+35+40

Для унификации заказов рекомендуется переходить на стандартные длины системы Amada Promecam (с помощью адаптера) — 835 мм, 415 мм и 835 мм сегментированный — 100L+10+15+20+40+50+200+300+100R.



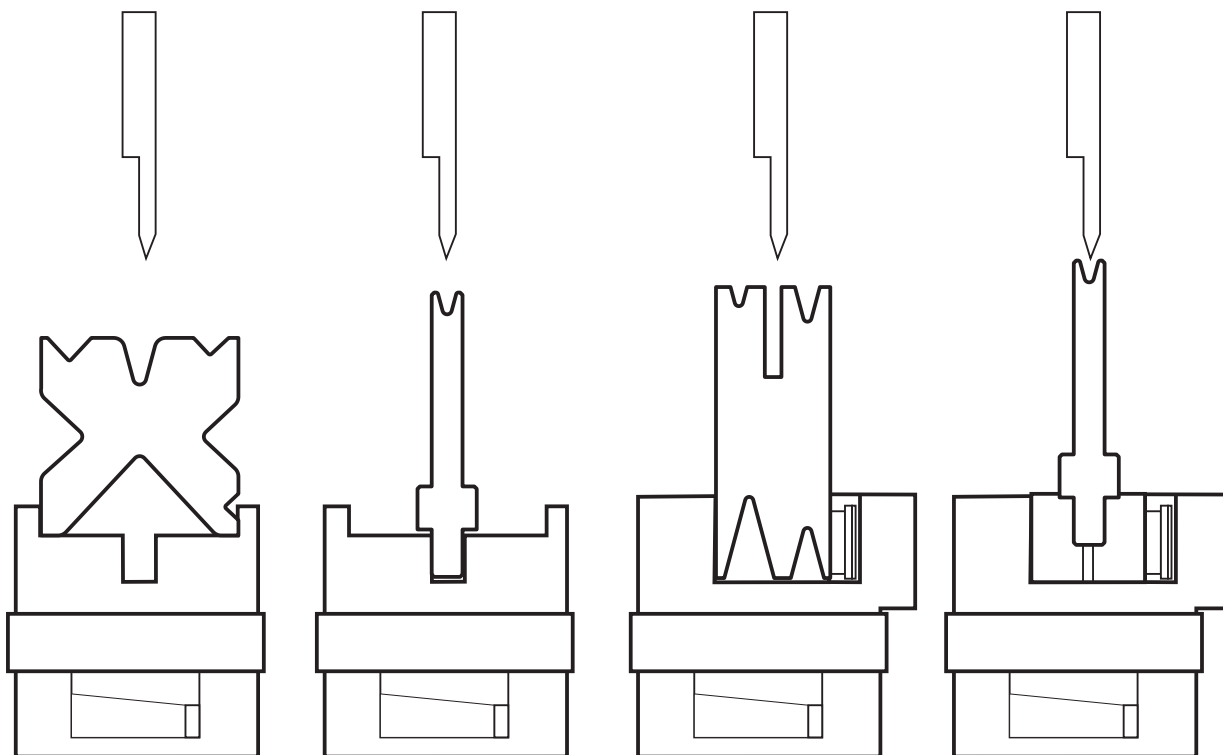


Стандартная матрица системы ЕНТ имеет твердость поверхностей 52-55 HRC, все поверхности прецизионно шлифованы и имеют допуск по поверхностям +/- 0,02 мм. Стандартные секции матриц имеют длины, аналогичные длинам пуансонов. Для унификации заказов рекомендуется переходить на стандартные длины аналогично Amada-Promecam — 835, 415 и 835 мм сегментированная.



Тип крепления ЕНТ – EHT type

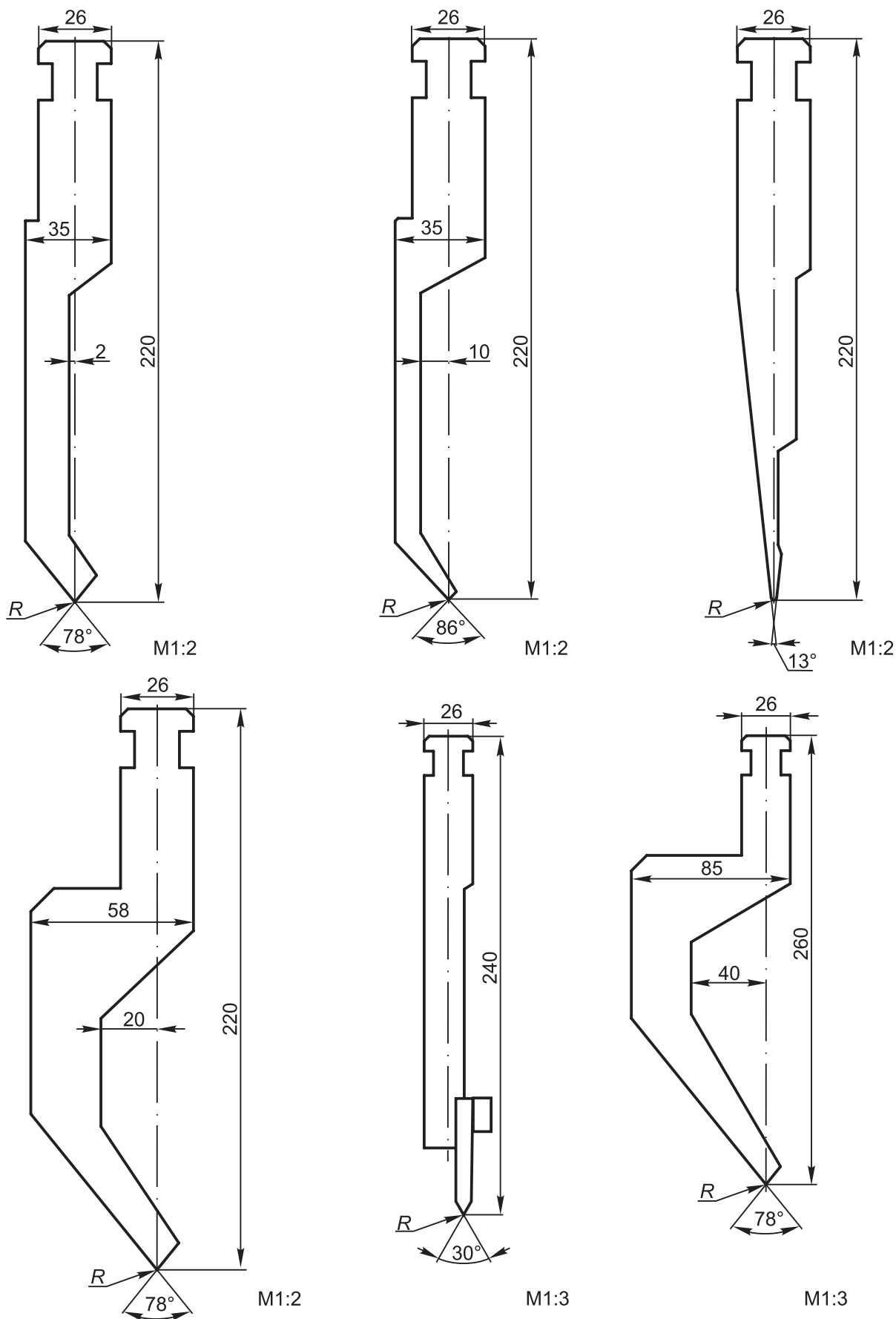
Пресса разных производителей имеют различные типы креплений матриц



## Тип крепления ЕНТ EHT type



Стандартный набор оригинального инструмента фирмы ЕНТ представлен рядом из четырех основных и двух вспомогательных пуансонов. Высота основных пуансонов 220 мм, а вспомогательных—240/340/440 и 260 мм.



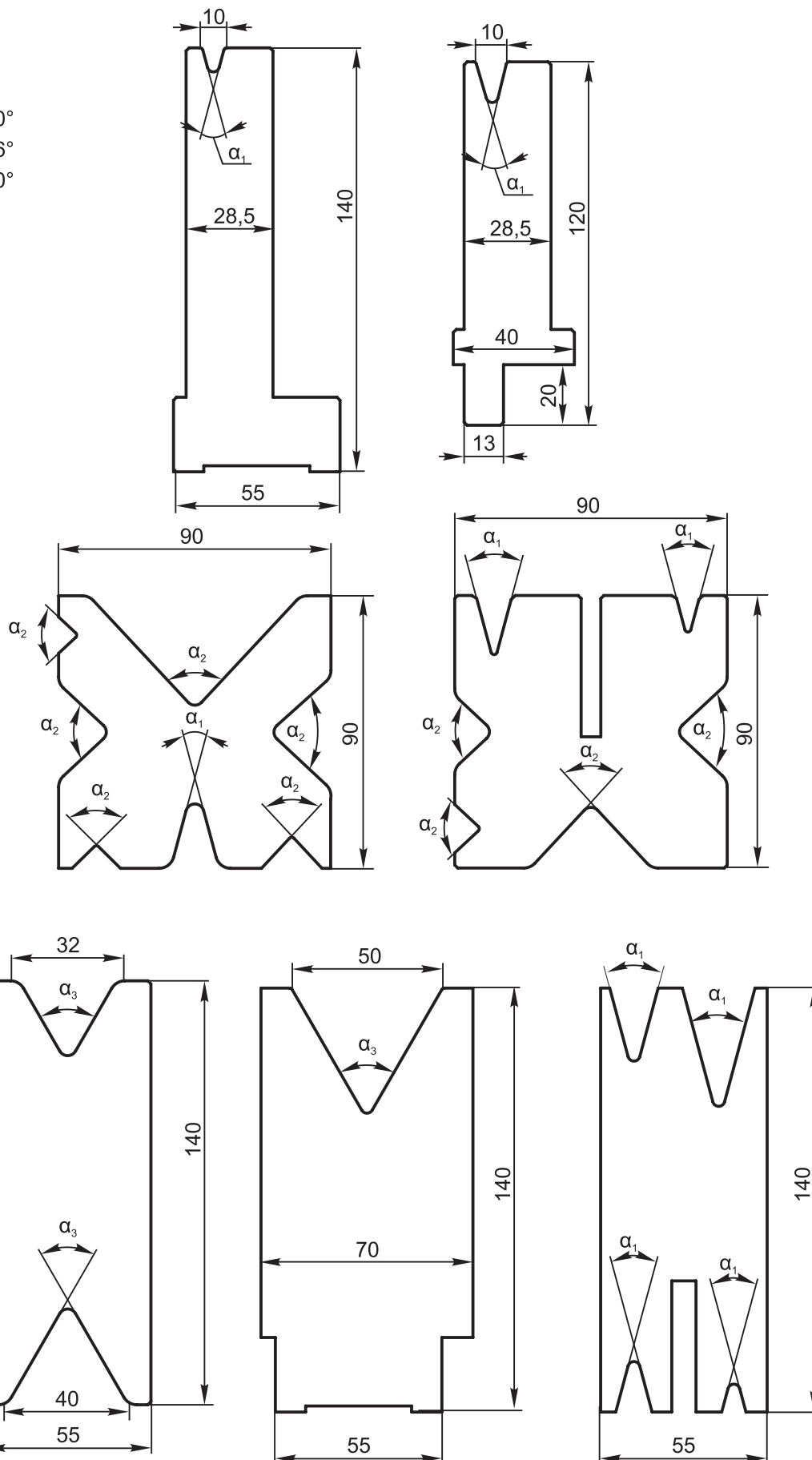
Тип крепления ЕНТ – EHT type

# Тип крепления ЕНТ ЕНТ type



Стандартный набор оригинального инструмента фирмы ЕНТ представлен набором различных матриц. Высота матриц для установки в подложке 120 мм, прямо в креплении—140 мм и 90 мм.

$\alpha_1=30^\circ$   
 $\alpha_2=86^\circ$   
 $\alpha_3=60^\circ$



Тип крепления ЕНТ – ЕНТ type



**parma stamp**

Россия, 194292, Санкт-Петербург, Домостроительная ул., д. 2, офис 320, тел.: +7 812 449 2721 (многоканальный)

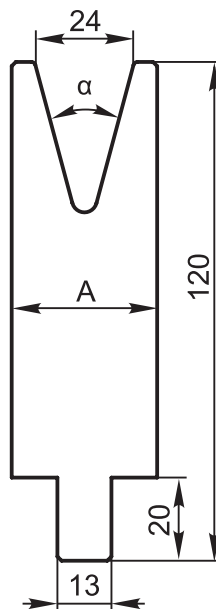
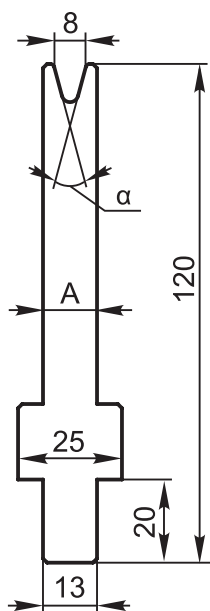
СПЕЦИАЛЬНОЕ КОНСТРУКТОРСКОЕ И ТЕХНОЛОГИЧЕСКОЕ БЮРО СКТБ  
[www.unifos.ru](http://www.unifos.ru) **ЮниФос**

pag. 9-4



PSE 2930/6-12  $\alpha=30^\circ$

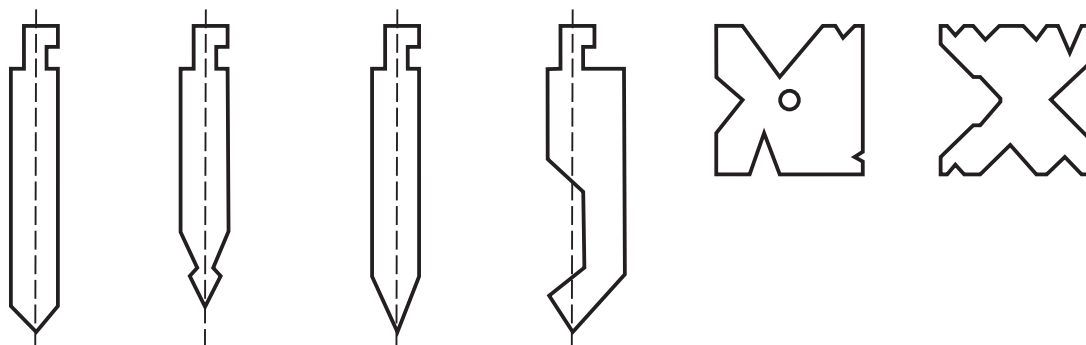
PSE 2930/16-24  $\alpha=30^\circ$



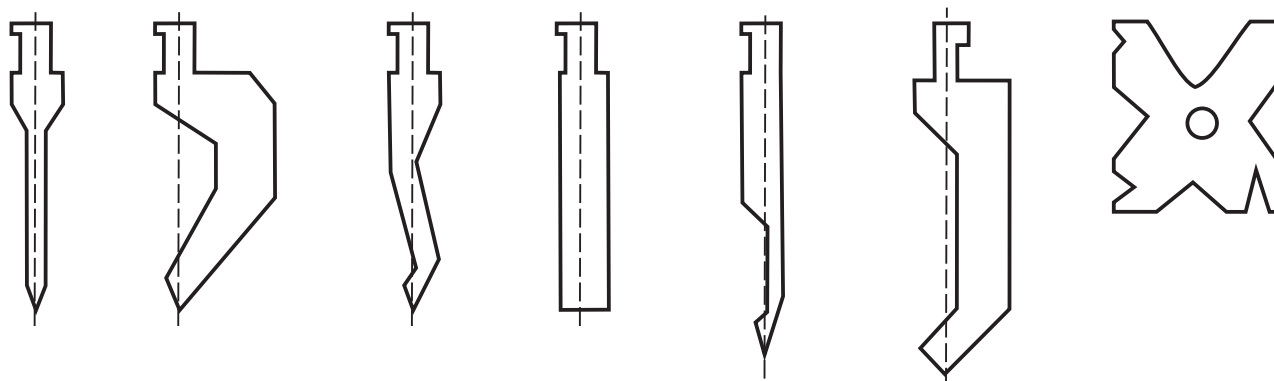
Номер по каталогу	V mm	R mm	A mm	P kN/m
PSE 2930/30°/6	6	0,4	13	1100
PSE 2930/30°/8	8	0,5	13	1100
PSE 2930/30°/10	10	1,0	15	1100
PSE 2930/30°/12	12	1,5	20	1100
PSE 2930/30°/16	16	2,0	25	1100
PSE 2930/30°/24	24	2,4	35	1100



ПРИМЕРЫ НАБОРА ИНСТРУМЕНТА для НАСО



ПРИМЕРЫ НАБОРА ИНСТРУМЕНТА для DARLEY



ПРИМЕРЫ НАБОРА ИНСТРУМЕНТА для WEINBRENNER

