

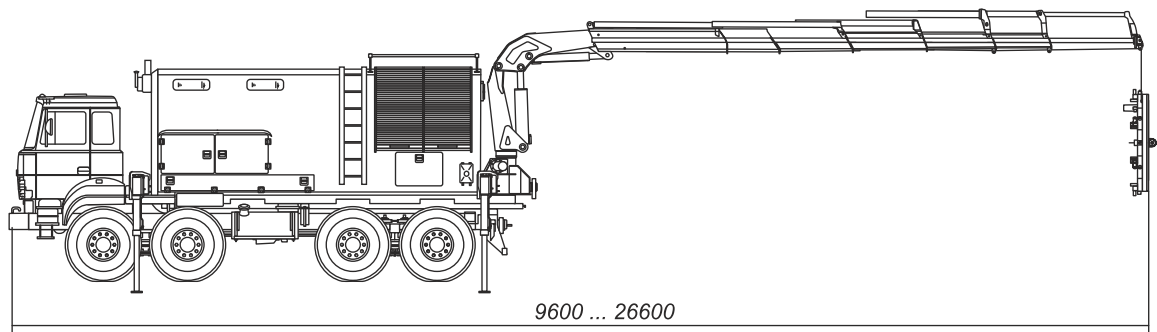
Мобильный аварийно-ремонтный комплекс «Марк»

Для повышения качества и производительности проведения строительных и ремонтно-восстановительных работ на участках трубопроводов ЗАО «СКТБ Юнифос» совместно с ООО «Метакон РИМ» разработал мобильный трубообрабатывающий комплекс «МАРК».

Комплекс «МАРК», оснащенный труборезными и кромкообрабатывающими станками SUPERCUTTER и УПС траншейного исполнения и собственным подъемно-транспортным механизмом, обеспечивает качество работ за счет:

- точности при механической вырезке аварийного участка труб с минимальной косиной реза;
- точности при механической обработке кромки под сварку любой требуемой формы.

Аварийно-ремонтный комплекс "МАРК" оснащается необходимым навесным и мобильным оборудованием для резки труб и обработки фасок, правки торцов, вставки (позиционирования) ремонтных катушек и измерений их геометрических параметров. В зависимости от условий эксплуатации комплекс "МАРК" может устанавливаться на автомобильной или иной транспортной платформе на колесном или гусеничном ходу.



Мобильный аварийно-ремонтный комплекс “Марк”



В состав комплекса МАРК входят следующие основные устройства:

1. Транспортная платформа (автомобиль с 3-х или 4-х осной базой повышенной проходимости, самоходная колесная или гусеничная установка грузоподъемностью не менее 10 т), оснащенная ауригерами.
2. Система управления гидравлическими устройствами.
3. Гидравлический кран-манипулятор в составе транспортной платформы.
4. Дизель-генератор.
5. Гидростанция высокого давления с редуктором.
6. Труборезные — кромкострогальные станки с гидроприводом.
7. Измерительный комплекс.
8. Мобильный стапель для установки труб при раскroe в размер (отрезания катушек, обработки фаски и правки).

*Выгрузка труборезных станков
производится через верхне-боковой люк*



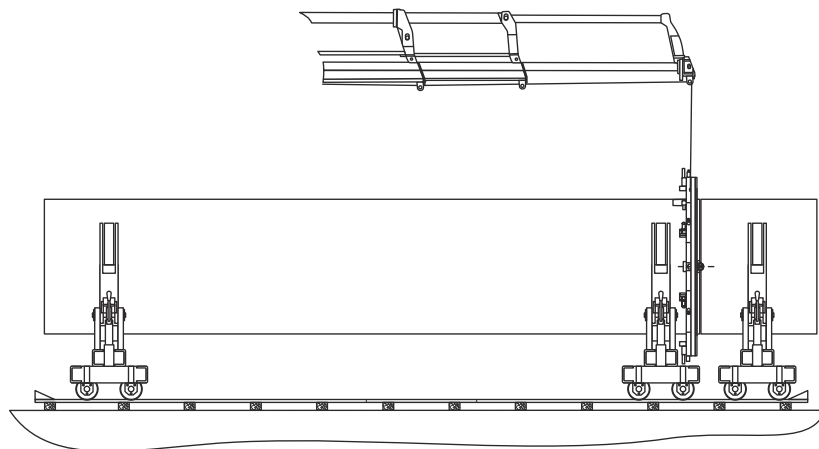
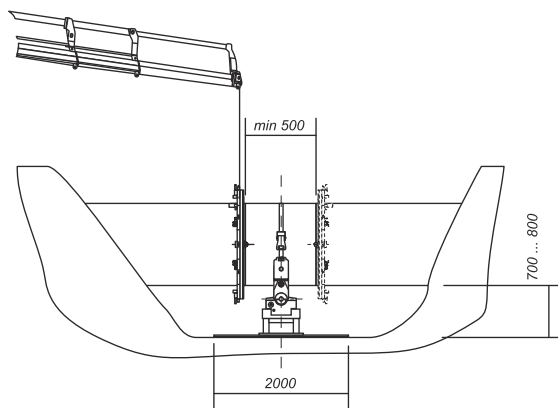
Мобильный аварийно-ремонтный комплекс “Марк”

Комплекс МАРК способен выполнять следующие технологические операции:

- вырезать аварийный участок трубы прямо в траншее;
- на торце, подлежащем замыканию, прямо в траншее сформировать кромку под сварку необходимого типа;
- вырезать из запасной трубы в непосредственной близости от траншеи ремонтную катушку строго необходимой длины;
- на ее торцах также сформировать кромку под сварку необходимого типа;
- свести стыки ремонтной катушки и трубы с обеспечением технологического сварочного зазора под ручную или автоматическую сварку непосредственно в траншее.

Применение МАРК позволит во много раз сократить время проведения ремонтно-восстановительных работ и значительно повысить их качество.

Отрезание катушки в размер на мобильном стапеле



Вырезание дефектного участка с одновременным формированием кромки на торцах труб